



あなたの労働組合も

紙パ連合

に加入しませんか！



日本紙パルプ紙加工産業労働組合連合会（略称：紙パ連合）は、国内の紙パルプ紙加工産業に働く仲間（製造、販売、運輸、その他）で構成された労働組合の連合体で、約2万5千人が結集しています。

労働条件の向上や産業政策活動など紙パルプ紙加工産業が統一的に取り組む課題について、紙パ連合の方針に基づき各組合が活動を進めています。

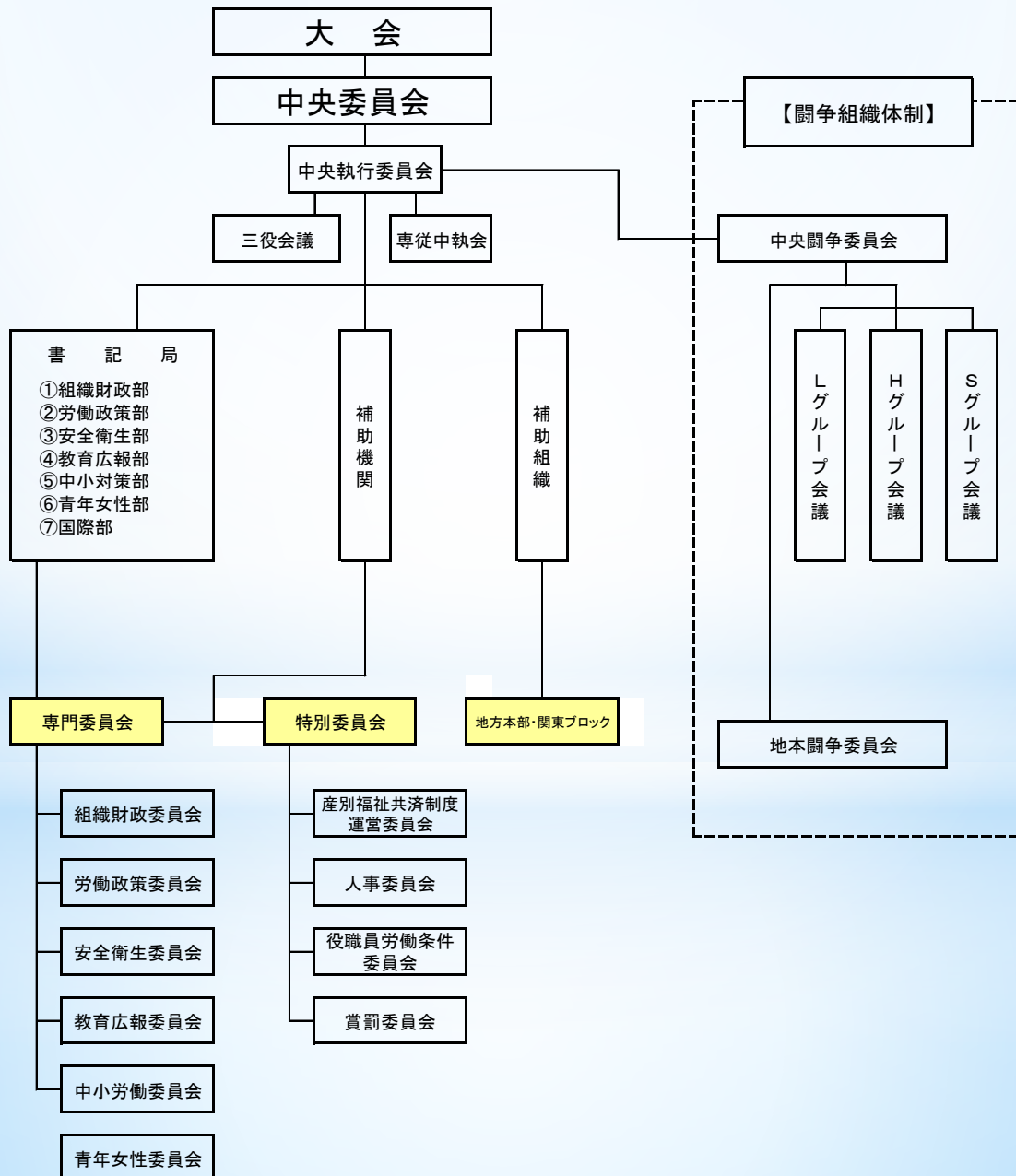
また、各地域に地方本部（8地本・1ブロック）をおき、地域活動に対応できる体制にしています。

紙パ連合の仲間が待っています
魅力ある産業づくりを進めましょう

紙パ連合・綱領

- われわれは、相互信頼のうえにたった自主団結により、自由にして民主的な労働運動をすすめ、雇用の確保、労働基本権の確立、労働諸条件の維持・改善をはかるとともに、国民生活にかかわる総合的な生活課題の改善にも積極的にとり組み、労働組合の経済・社会・政治各面における地位の向上をはかる。
- われわれは、労働組合の主体性を堅持するとともにあらゆる支配介入を排除して、民主的で強固な組織の確立をはかる。目的を達成するために要求・政策が一致する政党・団体とは、相互の自主性を尊重しながら必要に応じ協力して活動をすすめる。
- われわれは、内外の労働者との連携を強め、民主主義にもとづく日本の平和的な発展と世界的な恒久平和の実現を期する。この目的達成のため、国内にあっては自由・平等・平和が保障される社会の実現をめざす。国外にあっては各国の労働者と手をたずさえて世界の平和と繁栄に貢献することを期する。
- われわれは、産業基盤の確立のため産業政策活動を積極的に展開し、企業、産業の近代化と民主化をすすめる。
- われわれは、紙パ労働運動の永続的な発展をめざし真の労働戦線の統一を期する。

紙パ連合・組織図



明るい未来にチャレンジ!

自立

行動

飛躍

紙パ連合はこのような活動をしています

Sグループセミナー

- 多彩な講師による講演で見聞を広め、現状の問題点について論議します
- 全国の中小労働組合が集まり交流をおこない中小労働運動の発展に向け連帯を深めています



労働講座

- 各種セミナーを通じて、階層別に学習し見識を深めています
(組合の役割や役員のリーダーシップ発揮開発等)
- タイムリーな内容で企画しています
(ワークルールやコミュニケーション能力向上等)



安全と健康を考えるシンポジウム

- 安全活動の充実と完全無災害に向け外部講師による講演を企画・実施しています
- 紙パ連合独自の安全活動や災害報告書を活用した水平展開を図り、類似災害の撲滅に取り組んでいます



青年女性委員会活動

- 全国の平和行動に参加し、平和と民主主義の理解を深め、活動に活かします
- 次代を担う人材の育成の場として国内や海外の研修などを通して活動します



紙パ産業労使懇談会

- 毎年1回(11月)労使懇談会を開催し産業の実態や動向について労使で意見交換を行っています



労働条件実態調査

- 賃金関係、労働諸条件、福利厚生等の調査を毎年行い、実施し、結果は加盟組織にフィードバックし、紙パ産業の動向や組織の位置づけなどの把握に役立っています



福祉共済活動にも取り組んでいます

パピルス年金共済

- パピルス年金は「拋出型企業年金制度」です委託生保と団体契約し、各個人が積み立てをして、基本的に年金で受け取る制度です
- 個人年金保険料控除もしくは生命保険料控除により、所得税、住民税が軽減されます



長期家族サポート制度 職場復帰サポート制度

- 長期家族サポート制度【生命保険】は残されたご遺族が、職場復帰サポート制度【損害保険】は家族が安心して生活できるように、保険金が給付される相互扶助制度です



団体共済統一制度 (こくみん共済coop)

たすけあいの輪をむすぶ
こくみん共済
coop
2010年度
契約件数
3,052
万件
お互いに「たすけあう」仕組み
非常利の生協だからできる保障

- 団体生命共済統一制度とは、産別として取り組むスケールメリットにより掛け金の統一など、有利な制度での保障が受けられます
- 收支計算は1年毎で、剰余金が生じれば配当金の還元があります
- 2年以上継続加入すれば65歳以降も「団体生命移行共済」に加入できます(保障内容・掛け金は変わります)

労働問題が発生した時は・・・

- 労働組合の結成は、憲法でも保障されており、労働組合法に守られた権利に基づき活動することができます
- 紙パ連合は同じ産業に働く仲間との連帯によりバランスのとれた労使関係を築くことを重視しています
- 万一にも問題が発生した場合は、一丸となった支援体制で解決に取り組みます

上部団体

- 連合（日本労働組合総連合会）
連合は日本のナショナルセンター（全国中央組織）として、51の産別組織と各都道府県の47地方連合会で構成されており、加盟組合員は約675万人です
- インダストリアル日本化学エネルギー労働組合協議会（インダストリアル・JAF: 7産別・1協議会／49.7万人）



僕は紙パ連合のマスコット“リッキー”です！
紙パ連合結成10周年（1997年）を記念して、紙パ産業のイメージアップにつながるようにと組合員の皆さんからマスコットを募集し誕生しました。名付け親も組合員の方で、「木と親しいリスの意味」として命名されました。
ホームページにも登場しているのでは是非、チェックしてください♪
紙パ連合HP <http://www.jpw.or.jp/>

全国をつなぐ紙パ連合ネットワーク

各地域に地方本部を設けて、地域に密着した活動の展開を目指しています。

ご相談はこちらの本部・各地方本部(ブロック)連絡先へ

紙パ連合本部 〒110-0008 東京都台東区池之端2-7-17

井門池之端ビル2階

Tel 03-5809-0482 Fax 03-5809-0483

北海道地本 Tel0144-32-0180 〒053-0027 北海道苫小牧市王子町1-1
(王子製紙新労組苫小牧支部内)

東北地本 Tel0178-29-2225 〒039-1197 青森県八戸市大字河原木青森谷地
(三菱製紙労組八戸支部内)

東海地本 Tel0545-57-3279 〒417-8520 静岡県富士市比奈798
(日本製紙労組富士支部内)

北陸地本 Tel0766-21-9323 〒933-8533 富山県高岡市米島282
(中越パルプ労組能町支部内)

関西地本 Tel06-6488-2561* 〒660-0822 兵庫県尼崎市杭瀬南新町1-4-1
(レンゴー労組尼崎支部内)

中国地本 Tel0823-74-3775 〒737-0133 広島県呉市広末広2-1-1
(王子マテリア労組呉支部内)

四国地本 Tel088-852-1235* 〒781-1103 高知県土佐市高岡町丙1963
(伊野紙新労組内)

九州地本 Tel0942-83-4108 〒841-0611 佐賀県鳥栖市轟木町950-1
(レンゴー労組鳥栖支部内)

関東ブロック Tel03-3563-4475 〒104-0061 東京都中央区銀座4-7-5
(王子製紙新労組本社支部内) 王子ホールディングス本館4階

*は会社電話番号

2020年10月現在

北海道地方本部
24単組・支部
2,558人

東北地方本部
15単組・支部
2,762人

北陸地方本部
24単組・支部
2,418人

関東ブロック
36単組・支部
3,704人

九州地方
本部

13単組・
支部
1,586人

中国地方本部
14単組支部
2,301人

四国地方本部
17単組支部
2,257人

関西地方本部
34単組・支部
3,196人

東海地方本部
33単組・支部
5,051人

2020年10月現在